



DE

PRECISION IN FORM

ESSMANN + SCHAEFER GMBH + CO. KG





VERTRAUEN IN VIERTER GENERATION

ESSMANN + SCHAEFER GMBH + CO. KG

Wenn es auf jeden Millimeter ankommt,
nehmen wir es bei Essmann + Schaefer für
Sie gern ganz genau. So entwickeln und fertigen
wir seit über 60 Jahren einzigartige Flachbett-
und Rotationsschneidlinien, die Ihre
Anforderungen exakt erfüllen.



E+S

INTERNATIONAL

Unsere Kernmärkte sind
Stanzformhersteller und
Verpackungsindustrien
weltweit.



BAUEN SIE AUF UNSERE ERFAHRUNG: MIT DIESEN WERKZEUGEN GEHT ALLES GLATT!

Nur gute Werkzeuge leisten gute Arbeit – vor allem, wenn es um außerordentliche Präzision geht. Aus dieser Überzeugung heraus gründeten Wilhelm Essmann sen. und Paul Schaefer sen. 1949 den ersten Produktionsbetrieb für die professionelle Fertigung von Schneid- und Rilllinien in Deutschland.

Heute ist Essmann + Schaefer eines der führenden Unternehmen in der Herstellung von Schneid-, Ritz-, Rill- und Perforierlinien aller Art. Doch nicht nur das; bei uns finden Sie auch Schneidlinien für Etiketten, Folien, Kartonagen, Wellpappen und andere Materialien. So entstehen mit unseren Werkzeugen jeden

Tag neue Kreationen, die durch ihre Form, Gestaltung und Passgenauigkeit beeindruckend sind.

Und noch immer ist Essmann + Schaefer in Familienhand – mit Horst Peter Kämmerling-Essmann und Daniel Kämmerling-Essmann sogar schon in vierter Generation. Deshalb wissen wir genau, wie wichtig Vertrauen, Zuverlässigkeit und Qualitätsbewusstsein sind, und legen diese Werte stets unserer Arbeit zu Grunde. Das wissen nicht nur unsere Kunden zu schätzen, sondern auch unsere knapp 60 Mitarbeiter am Standort in Wuppertal-Ronsdorf.



KONSTRUKTIVE LÖSUNGEN DURCH OPTIMIERTE PROZESSE

**UNSERE PRÄZISION
IST IHR VORTEIL**

Perfekt zugeschnitten – in doppelter Hinsicht:
Wir fertigen nach Ihren Wünschen und richten unsere
Prozesse darauf aus, Ihnen das richtige Produkt für
jede Anwendung zu liefern. So halten Sie stets Ihr
und unser bestes Ergebnis in den Händen!

UNSERE PRODUKTIONSPROZESSE



Kontrollierte Qualität: Zu jeder Fertigung erstellen wir eine ausführliche Dokumentation und analysieren sämtliche Prozesse. Das garantiert eine exakte Reproduzierbarkeit und konstante Ergebnisse, mit denen Sie planen können. Und das sehen nicht nur wir so: Unser Qualitätsmanagement ist nach ISO 9001:2015 zertifiziert.



Kommissionierung nach
Kundenwunsch





1

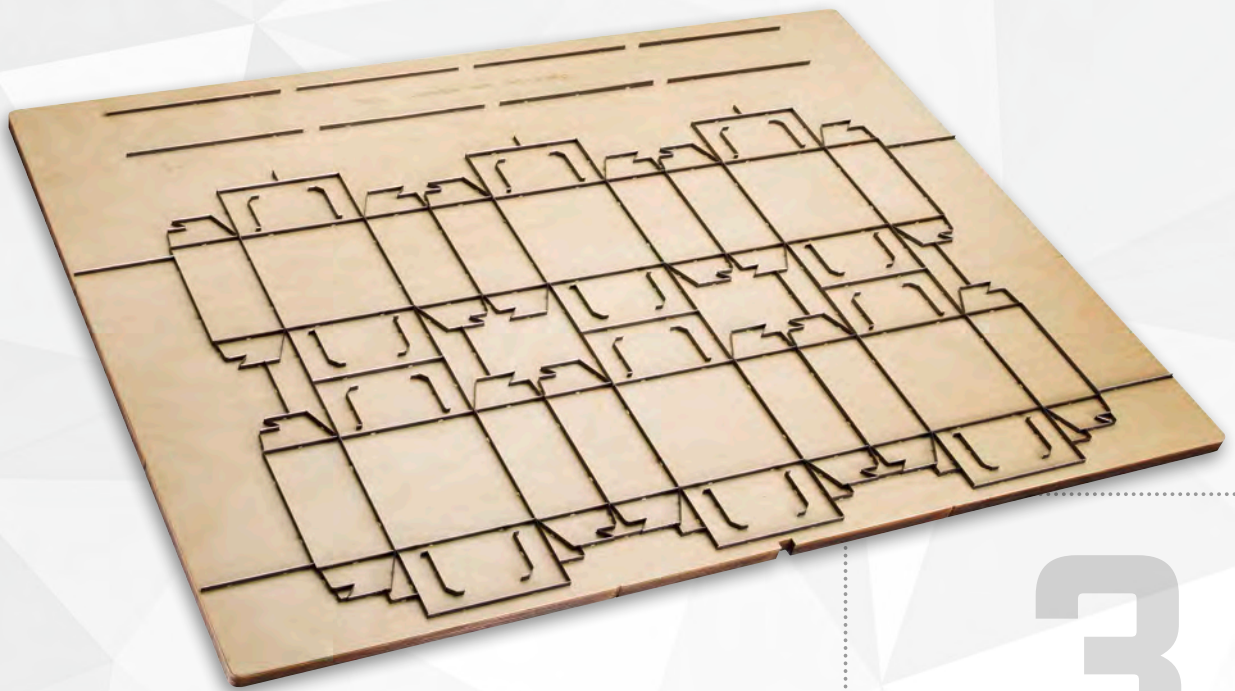
ROHMATERIAL

Unser Rohmaterial erhalten wir als Rollenware, die dann in vielschichtigen Prozessen weiterverarbeitet wird.

VOM STAHLBAND ZUR VERPACKUNG

**MIT SORGFALT UND KÖPFCHEN
PRODUZIERT**

Präzision definiert nicht nur unsere Produkte – sie garantiert auch durchdachte, wirtschaftliche Produktionsprozesse, bei denen aus besten Materialien einzigartige Werkzeuge entstehen.



3

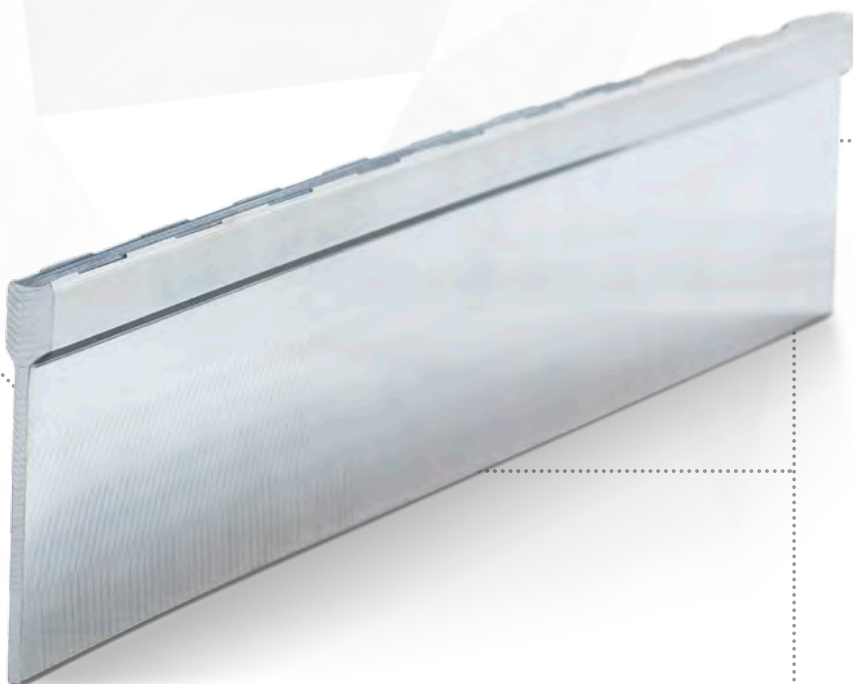
BRANCHEN

Unsere Produkte kommen in den Stanzformen verschiedenster Branchen und Bereiche zum Einsatz und geben Kartonagen, Wellpappe, Thermoformen, Etiketten sowie vielen anderen Materialien immer wieder eine neue Form.

4

FERTIGES PRODUKT

Das fertige Endprodukt – gestanzt und gerillt mit präzisen Werkzeugen, die den höchsten Ansprüchen genügen.



2

SONDERLINIEN

Wir bieten ein breites Sortiment an Sonderlinien und Lösungen für Ihre täglichen Herausforderungen. Kontinuierlich entwickeln wir neue Produkte, die Ihren Alltag erleichtern.



FÜR IHRE SPEZIELLE GEOMETRIE

GRADLINIGE LÖSUNGEN STATT ANGEPASSTER STANDARDS

In vielen Anwendungsbereichen reicht ein standardisiertes Werkzeug nicht. Erst eine individuelle Lösung für Ihre Geometrie führt zum gewünschten Ergebnis. Mit Sachverstand, Erfahrung und dem Blick für Details entwickeln unsere Mitarbeiter das richtige Equipment für Ihren Bedarf.





GEBÜNDELTE KOMPETENZ FÜR WEITREICHENDES KNOW-HOW

In unserem Werkzeugbau fertigen wir nicht nur den Großteil unserer Werkzeuge selbst, sondern entwickeln auch besondere Produktionsmaschinen, mit denen wir die individuellen Wünsche unserer Kunden exakt nach ihren Anforderungen umsetzen.

Mit 60 Jahren Erfahrung im Sonderlinien- und Werkzeugbau sind wir mit Flexibilität, Kreativität und innovativer Technik da, wo es drauf ankommt. Das macht uns einzigartig und verschafft Ihnen ungeahnte Möglichkeiten.

ANWENDUNGSBEREICHE

- Thermoforming und Etiketten
- Endlosformularindustrie
- Automobilindustrie
- Lebensmittelindustrie
- Viele weitere Einsatzmöglichkeiten



EIN STARKES WIR

DIE MENSCHEN HINTER DER TECHNIK

Ohne ein starkes Team gibt es keine präzisen Produkte. Gemeinschaftsgefühl unter Kollegen und Identifikation mit dem eigenen Betrieb sind essentielle Bestandteile unserer Firmenphilosophie. Uns ist es wichtig, in die Entwicklung und Fortbildung unserer Mitarbeiter zu investieren, um ihnen beste Entfaltungsmöglichkeiten und Raum für ihre Ideen zu bieten. In einer familiären Atmosphäre fertigen wir so Werkzeuge, hinter denen wir zu 100% stehen.



-
-

Mein Unternehmenseinstieg begann mit einem Klopfen an die Tür und endet als Abteilungsleiter.

Dazwischen lag eine Zeit mit vielen Herausforderungen, persönlicher Entwicklung und einem immer stärkeren Wir-Gefühl unter den Kollegen.

Das hat mich dazu motiviert immer verantwortungsvollere Tätigkeiten zu übernehmen.

Hartmut Fuß
35 Jahre Firmenzugehörigkeit
Abteilungsleitung Perforation



ESSMANN + SCHAEFER GMBH + CO. KG

Remscheider Straße 71
42369 Wuppertal
Deutschland

TEL +49 (0)202 9468-0
FAX +49 (0)202 9468-120
E-MAIL info@essmannrules.com

www.essmannrules.com